

# Was ist los?



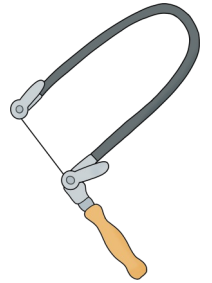
15.15 Uhr **Auftritt des Chors** im großen Flur

**ab 15.00 bis 17.00 Uhr**

**oberer Hof und obere Gebäude**

**Ausstellung und Verkäufe:**

Naturkunst (3a), Laubsägearbeiten (3c), Wälder im Schukarton (4a), Futterglocken (1a), Tontöpfe bemalen (1c), Geschicklichkeitsspiele (2c)



**unterer Hof und untere Gebäude**

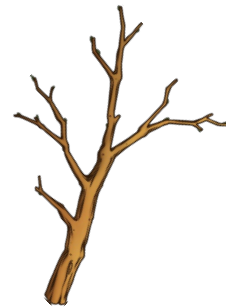
**Ausstellung und Verkäufe:**

Bienen und Insektenhotels (3b), Wald zum Anfassen (4c), Ausstellung 'am Bach' (2b), Informationsstände Tierschutz Siebengebirge und Naturpark Schule

**große Wiese**

**Ausstellung und Verkäufe:**

OGS Mitmachaktionen, Weidetiere und Grünland (4b)



**Mehrzweckraum**



Cafeteria mit Getränken und Kuchen vom Förderverein